


MINISTÉRIO DA DEFESA
EXÉRCITO BRASILEIRO
CMA - 8º RM - 2º Gpt E
8º BATALHÃO DE ENGENHARIA DE CONSTRUÇÃO
(5º Batalhão de Engenharia/1908)
BATALHÃO RONDON

APROVO


LEANDRO DA SILVA SILVEIRA - 1º Ten
Presidente da CAF

EXAME DE COMPROVAÇÃO DE HABILIDADE MUSICAL PARA INGRESSO NA QUALIFICAÇÃO MILITAR DE CABO MÚSICO (QM 00-12)	Nº FOLHAS	DURAÇÃO
PROVA ESCRITA	4	120 min

GABARITO

PONTUAÇÃO	
1ª QUESTÃO	- 4 x 0,25 pontos = 1,00
2ª QUESTÃO	- 4 x 0,25 pontos = 1,00
3ª QUESTÃO	- 4 x 0,25 pontos = 1,00
4ª QUESTÃO	- 2 x 0,50 pontos = 1,00
5ª QUESTÃO	- 2 x 0,50 pontos = 1,00
6ª QUESTÃO	- 1 x 1,50 pontos = 1,50
7ª QUESTÃO	- 2 x 0,25 pontos = 0,50
8ª QUESTÃO	- 1 x 0,50 pontos = 0,50
9ª QUESTÃO	- 1 x 0,50 pontos = 0,50
10ª QUESTÃO	- 4 x 0,50 pontos = 2,00

1. Marque "C" certo ou "E" errado nos conceitos abaixo, no caso de errado substitua a(s) palavra(s) sublinhada(s) pela(s) correta(s).

a) (E) Os Algarismos que servem para numerador dos compassos compostos são: 2 (para o binário), 3 (para o ternário) e 4 (para o quaternário).

Simples

Maria Luisa de Mattos Priolli Vol I pág 22.

b) (C) Quando a ligadura vem colocada por cima ou por baixo de sons de entoação diferente, seu efeito é meramente de execução instrumental.

Maria Luisa de Mattos Priolli Vol I pág 17.

c) (E) Se o bemol modificar a entoação da nota alterada por um dobrado-bemol terá efeito descendente.

Ascendente

Maria Luisa de Mattos Priolli Vol I pág 37.

d) (C) Chamam-se escalas relativas aquelas que tem a mesma armadura de clave e modos diferentes.

Maria Luisa de Mattos Priolli Vol I pág 86.

2. Complete as frases abaixo:

Maria Luisa de Mattos Priolli Vol I pág 8, 9, 13 e 17 respectivamente.

a) As linhas, bem como os espaços da pauta, são contados de baixo para cima.

b) Para determinar o nome da nota e sua altura na escala coloca-se no princípio da pauta um sinal chamado clave.

c) Pausas são figuras que indicam duração de silêncio entre os sons.

d) Um ponto colocado a direita de uma figura serve para aumentar a metade do valor de duração dessa figura.

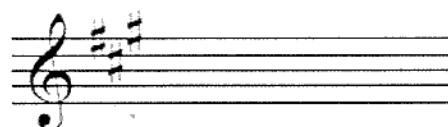
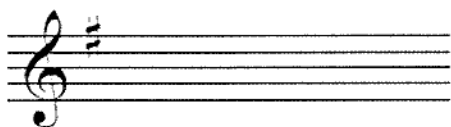
3. Organize a armadura das claves dos seguintes tons:

a) Sol maior

Maria Luisa de Mattos Priolli Vol I pág 68.

b) Fa# menor

Maria Luisa de Mattos Priolli Vol I pág 78.

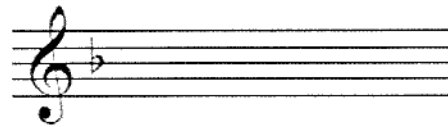
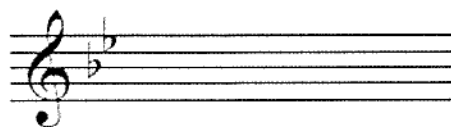


c) Sib maior

Maria Luisa de Mattos Priolli Vol I pág 72.

d) Ré menor

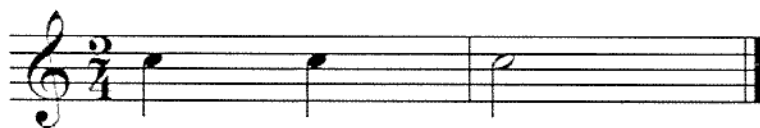
Maria Luisa de Mattos Priolli Vol I pág 79.



4. Preencha a unidade de tempo (UT) e de compasso (UC), do compasso abaixo.

UT

UC



Maria Luisa de Mattos Priolli
Vol I pág 23.

5. Classifique os ornamentos abaixo:



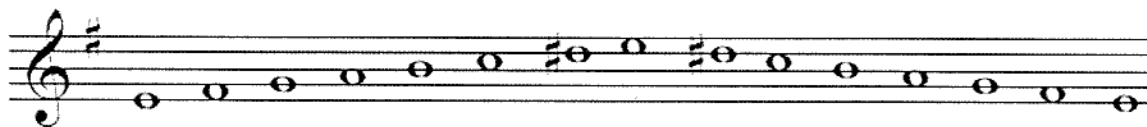
Maria Luisa de Mattos Priolli
Vol II pág 93.



Maria Luisa de Mattos Priolli
Vol II pág 94.

6. Faça no pentagrama abaixo a escala de Mi menor harmônica (ascendente e descendente).

Maria Luisa de Mattos Priolli Vol I pág 76.



7. Dê exemplo de:

Maria Luisa de Mattos Priolli Vol I págs 52 e 53. Obs. poderá ser feito várias combinações com notas diferentes desde que forme o intervalo pedido, os intervalos podem ser (melódico ascendente, descendente ou harmônico).

a) Intervalo de 3ª maior



b) Intervalo de 5ª justa



8. Dê exemplo de contratempo no compasso abaixo.



Maria Luisa de Mattos Priolli Vol I
pág 49. Obs. poderá ser feito várias
combinações com notas e pausas
diferentes.

9. Escreva na pauta ao lado a execução do seguinte "staccato".

Maria Luisa de Mattos Priolli
Vol I pág 46.

NOTAÇÃO

EXECUÇÃO



Almeida

10. Faça a cópia do trecho musical abaixo:

Obs. Será avaliado a grafia, desenho, dinâmica e distribuição dos compassos.

ff

tr

p

6

pp

Solo

p

11

f

16

pp

f

3

p

